



Noticias de Artes Gráficas: Brother lanza una aplicación móvil para controlar los consumibles de todos los equipos...

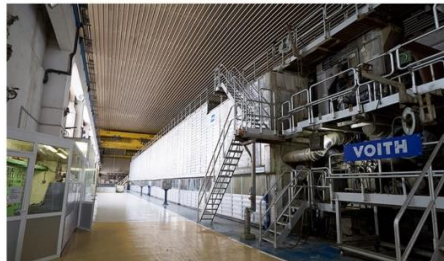


Noticias | Papel

PAPRESA pone en marcha su plan de inversiones y amplía su negocio hacia el sector de papel para embalaje

20.4.2021 | ★

La papelería con sede en Errenteria apuesta por convertir una parte de su producción de papel para packaging, sin renunciar al segmento de papel para prensa, del que seguirá siendo proveedor líder sur europeo.



La inversión incluye una nueva planta OCC para la recuperación de papel reciclado, la conversión de la máquina PM5, de la mano de VOITH, para producir papel de embalaje y una planta aerobica de tratamiento de aguas, en una apuesta por la sostenibilidad y el medioambiente.

Redacción Alabrent
Alabrent Ediciones, S.L.

PAPRESA, principal proveedor sur europeo de papel para prensa, pone en marcha su plan de inversiones durante 2021 para implementar su nuevo plan estratégico. Este pasa por apostar por la producción de papel para el segmento packaging –aí bien no renunciando al que hasta ahora ha sido su negocio, el newsprint o papel de prensa– para ello está prevista la construcción de una nueva planta de OCC, la conversión de la PM5 –por parte de la compañía alemana VOITH– para producción de papel de embalaje y también construir una planta con tecnología aerobica de tratamiento de aguas, integrada en la fábrica, que generará bio-gas reutilizable como combustible para las calderas de producción de vapor utilizadas para la producción de papel. La expectativa es que dicho plan estratégico se termine por implementar completamente durante el primer trimestre de 2022.

“Esta transformación responde al decrecimiento de la demanda en el mercado del papel para prensa y al crecimiento sostenido que viene teniendo el sector del papel para embalaje, que crece a un ritmo del 9-10% anual gracias al enorme impulso del comercio electrónico. La situación de la pandemia está acelerando aún más la demanda que se está disparando, lo que genera buenas perspectivas en cuanto a resultados tras la inversión. Por otro lado, vamos a seguir siendo el principal proveedor sur europeo de papel prensa”, explica Miguel Sánchez, presidente y CEO de la histórica papelería que, en octubre de 2020, fue adquirida por el fondo de inversión industrial alemán Quantum Capital Partners (QCP). Nuestra previsión es aumentar alrededor de un 30% nuestra facturación”

Además de las inversiones previstas, PAPRESA añade un cambio de imagen de marca y preparación de toda la organización hacia los nuevos mercados “con total compromiso, ilusión y profesionalidad de toda la plantilla” asegura el CEO de PAPRESA.

Apuesta por el medioambiente y la economía circular

El plan de inversiones se enmarca en un paso más de una papelería tradicionalmente muy sensibilizada con el entorno, la sostenibilidad y el medioambiente PAPRESA continúa integrada en el casco urbano de su población, algo posible gracias al cuidado que tiene con todo aquello que pueda generar impacto en términos acústicos, de olor, visuales y/o medioambientales. “Formamos parte de la historia y el tejido social de Errenteria porque hemos mantenido siempre un compromiso social y medioambiental con nuestro entorno” detalla Miguel Sánchez

Además, y como siempre, la papelería va a seguir produciendo papel utilizando 100% fibra reciclada como materia prima, contribuyendo a la economía circular y al aprovechamiento sostenible de los recursos.

De la mano de VOITH

La compañía alemana VOITH uno de los líderes europeos en el sector de la ingeniería mecánica, así como en el negocio de automatización e Internet de las Cosas, será el encargado de convertir completamente la máquina PM 5 de la fábrica de Rentería para adaptarla a la producción de papel de embalaje.

Además de las modificaciones en el sistema de flujo, la sección de alambre se actualizará con el DuoFormer D, incluyendo nuevos elementos de deshidratación. VOITH también suministrará la unidad de agitación DuoShake y una caja de cabeza MasterJetPro F/B con tecnología de agua de dilución ModuleJet I. Además, para garantizar el aumento de capacidad de la PM 5, la sección de prensa existente se ampliará con una prensa de zapata NipoFlex y se convertirá en una prensa DuoCentri NipoFlex. Los nuevos cilindros de acero EvoSteel con mayor presión de vapor en los dos últimos grupos de secado de la sección de presecado también forman parte del alcance del suministro. Además, una prensa de película con una nueva sección de secado posterior aumenta la calidad del papel final. Por último, la bobina existente se modificará con el sistema de cambio de bobina EcoChange W para que los cambios de bobina sean más eficientes.

“Tras la conversión de la PM 5, podremos producir papeles ligeros para embalaje de forma óptima y eficiente con una capacidad cercana a las 200.000 toneladas anuales”, explica el CEO de PAPRESA, quien añade que “la producción de papel prensa se mantendrá en la PM6, una de las más modernas instalaciones de papel newsprint a nivel europeo”.

Misma alma, nuevos tiempos

Aprovechando esta nueva etapa, marcada por la implementación del plan estratégico, PAPRESA también cambia su identidad corporativa, eliminando la presencia del mítico elefante en su logotipo y transformándolo en una imagen más moderna y fresca de la compañía, símbolo del cambio que se está produciendo.

En palabras de Miguel Sánchez: “Esta papelería ha logrado sobrevivir durante más de 125 años, adaptándose y evolucionando a los cambios en la sociedad y en la economía. El nuevo logo representa un cambio y una reorientación de PAPRESA hacia nuevos horizontes y mercados

PAPRESA, desde 1896

PAPRESA nace en 1896 como Papelería Vasco-Belga en Errenteria y se constituye, ya en 1901, como Papelería Española S.A., empresa que aglutina varias fábricas, incluida la de Errenteria. La fábrica se especializa en el segmento newsprint. En octubre de 1993 nace la marca PAPRESA S.A., tras su segregación de Papelería Española. En 2007, el Grupo Alfonso Gallardo procede a la compra de la totalidad de las acciones de la compañía y, siete años después, éste es adquirido por el fondo americano KKR.

En octubre de 2020, el fondo de inversión industrial alemán Quantum Capital Partners (QCP) adquiere PAPRESA para implementar un proceso de transformación y mejora marcado por una apuesta por el segmento packaging y por la economía circular.

Quantum Capital Partners (QCP) es un fondo de inversión industrial con unos 2.000ME de facturación anual, especializado en transformar y optimizar empresas. Entre los diversos ámbitos industriales que trabaja, QCP tiene un profundo conocimiento del sector papelería.

Noticias relacionadas



Quantum nombra a Miguel Sánchez como nuevo CEO de Papresa



Quantum compra Papresa para su diversificación industrial



Síguenos en Twitter

SAI anuncia el lanzamiento del nuevo software EnRoute 7 para CAD/CAM
#software EnRoute 7 para CAD/CAM
<https://t.co/7NKG0Vz3w0> @TheSAI
<https://t.co/9wkuJ5vWBI>